



Valoración Módulo Práctico del 1r Curso de Triage de Urgencias

Mostramos seguidamente una aproximación al análisis del 1er Curso de formación en Triage, que ha tenido lugar del mes de diciembre de 2002 al mes de abril de 2003. El curso ha sido impartido, tanto para facultativos como para enfermería, por profesores del Servicio de Urgencias del Hospital Nostra Senyora de Meritxell.

Análisis de los resultados del curso

En el 1er Curso de formación en Triage de Urgencias han participado 11 hospitales de Cataluña y Baleares:

*Fundación Althaia de Manresa
Hospital Arnau de Vilanova de Lleida
Hospital de l'Esperit Sant de Santa Coloma de Gramanet
Hospital de la Cruz Roja de l'Hospitalet de Llobregat
Hospital Municipal de Badalona
Mutua de Terrassa
Consortio Sanitario de Parc Tauli de Sabadell
Pius hospital de Valls
Hospital de la Santa Creu i Sant Pau de Barcelona
Hospital Son Dureta de Palma de Mallorca
Hospital Verge de la Cinta de Tortosa*

En el módulo teórico han participado 75 profesionales y en el módulo práctico 32.

Los resultados de la encuesta sobre una puntuación de 5 para las preguntas con respuesta cuantitativa han sido:

Evaluación Módulo Práctico del Curso de Triaje de Urgencias				
	Media	DS	Media	DS
Contenido del Módulo	Interés		Aportación de nuevos conocimientos	
Grupo teórico: Introducción. Sistema de triaje MAT. Escales...	4,7	0,51	4,3	1,01
PAT: Trabajo con el programa. Valoración de los motivos de consulta	4,7	0,51	4,5	0,97
Práctica en aula: Casos Prácticos, Escenarios	4,9	0,29	4,5	0,93
Práctica en sala de triaje: Triaje real	4,8	0,46	4,4	1,06
Material didáctico	Cantidad		Calidad	
Apuntes y ayudas	3,7	1,02	3,6	1,49
Medios informáticos	4,6	0,86	4,2	1,56
Espacios y tiempos	Adecuado		Inadecuado	
	n	%	n	
La duración del curso te ha parecido	27	84,4%	5*	15,6%
Los espacios donde se ha impartido te han parecido	32	100,0%	0	
	0		0	
Modelo andorrano de triaje (MAT)	Si		No	
	n		n	
¿Crees que el MAT es adaptable al tu Servicio de Urgencias?	29**	90,6%	0	0 %
¿Se debería modificar alguna cosa?	26	81,3%	6	18,7%

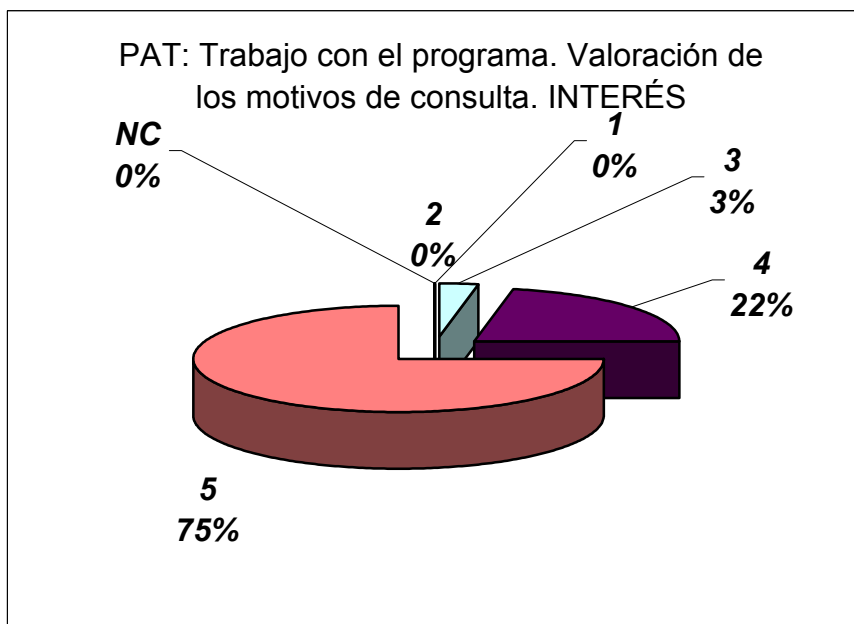
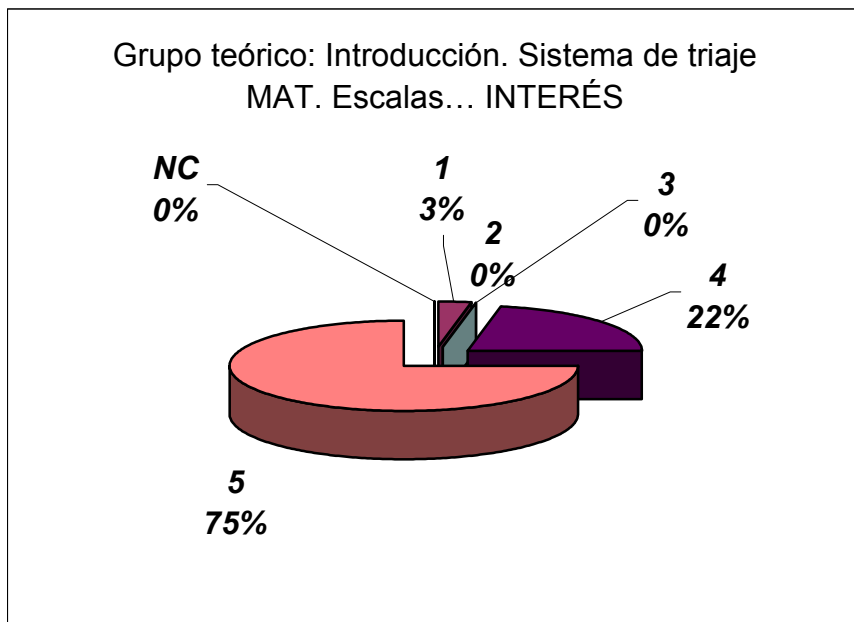
a En 1 caso la pregunta no ha sido contestada.

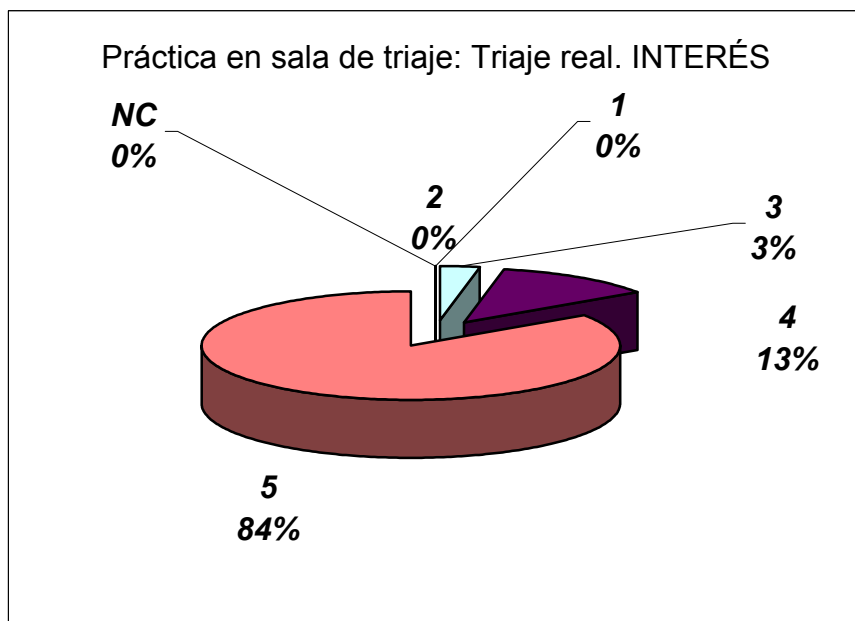
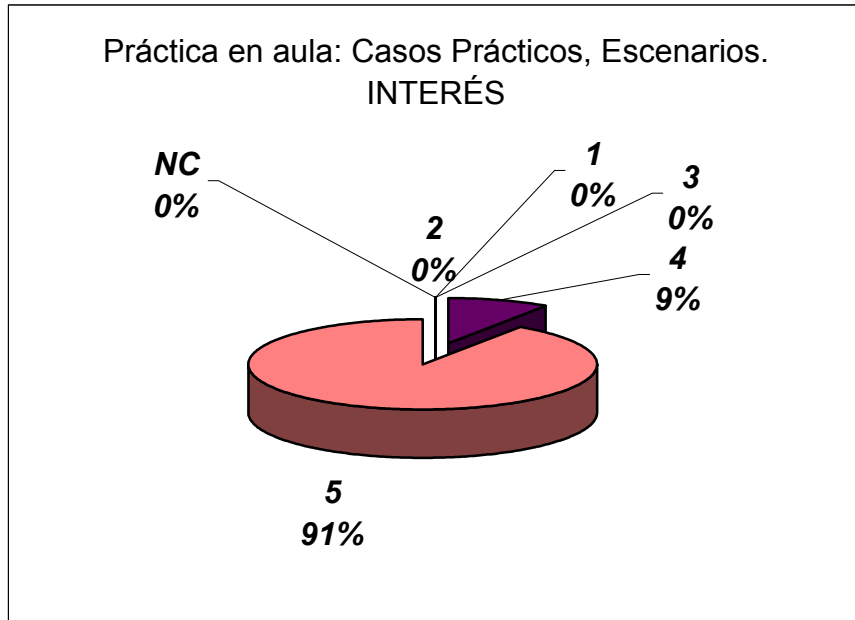
b En 3 casos la pregunta no ha sido contestada .

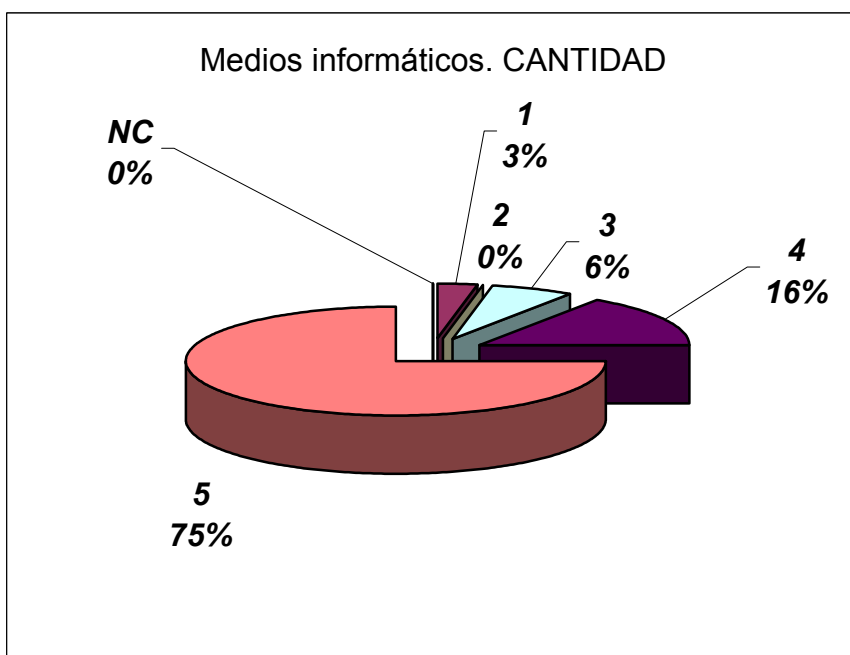
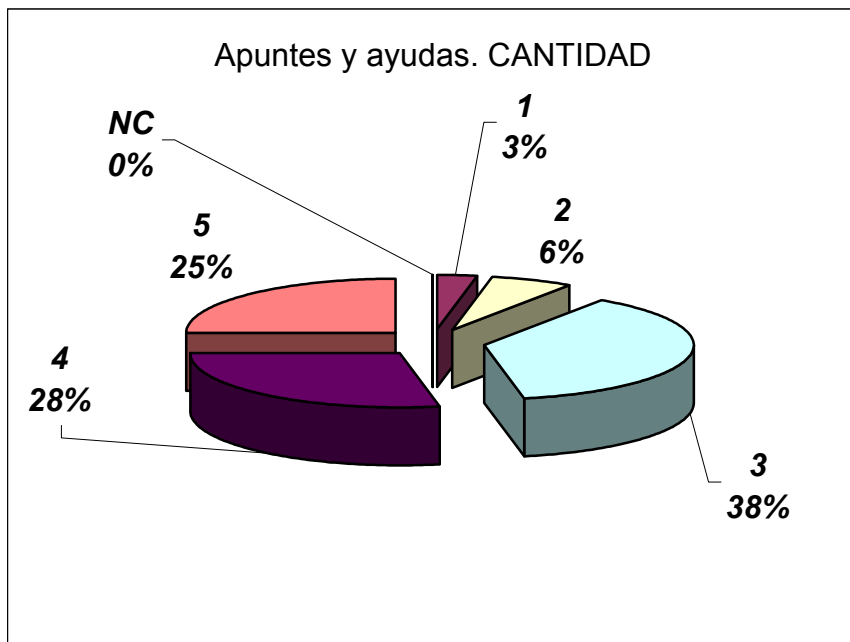
***En estos casos la duración se ha considerado excesiva.**

****En 3 casos la pregunta no ha sido contestada.**

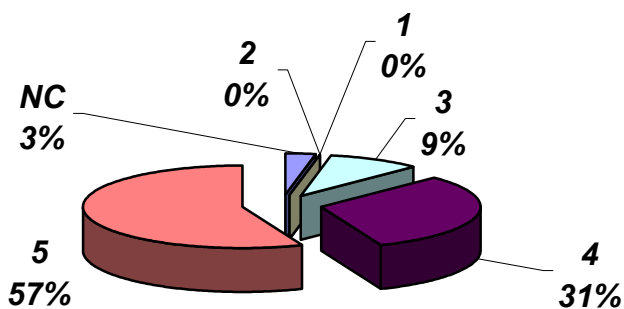
En los siguientes gráficos se presentan los datos en porcentajes:



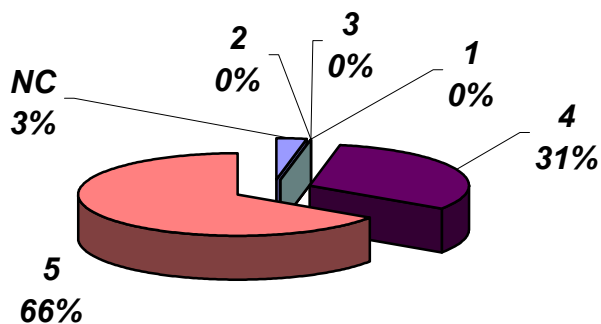




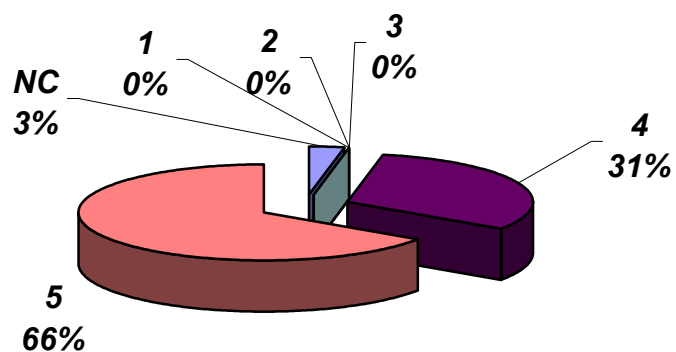
Grupo teórico: Introducción. Sistema de triaje
MAT. Escalas... APORTACIÓN DE
CONOCIMIENTOS



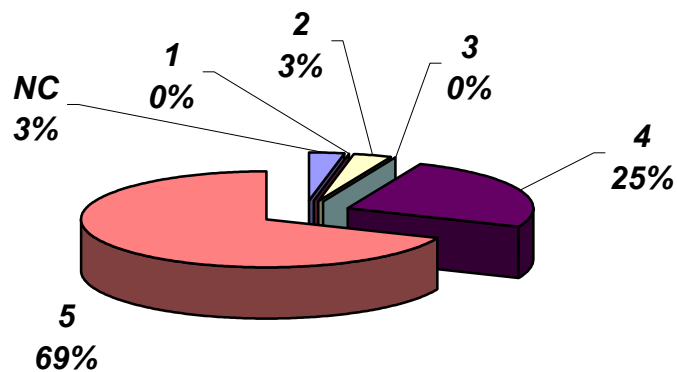
PAT: Trabajo con el programa. Valoración de
motivos de consulta. APORTACIÓN DE
CONOCIMIENTOS

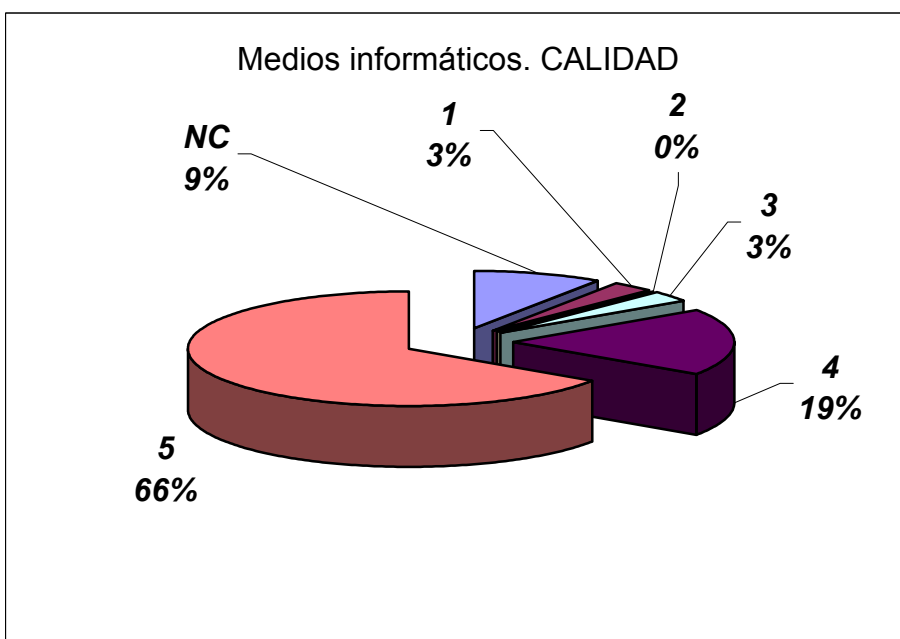
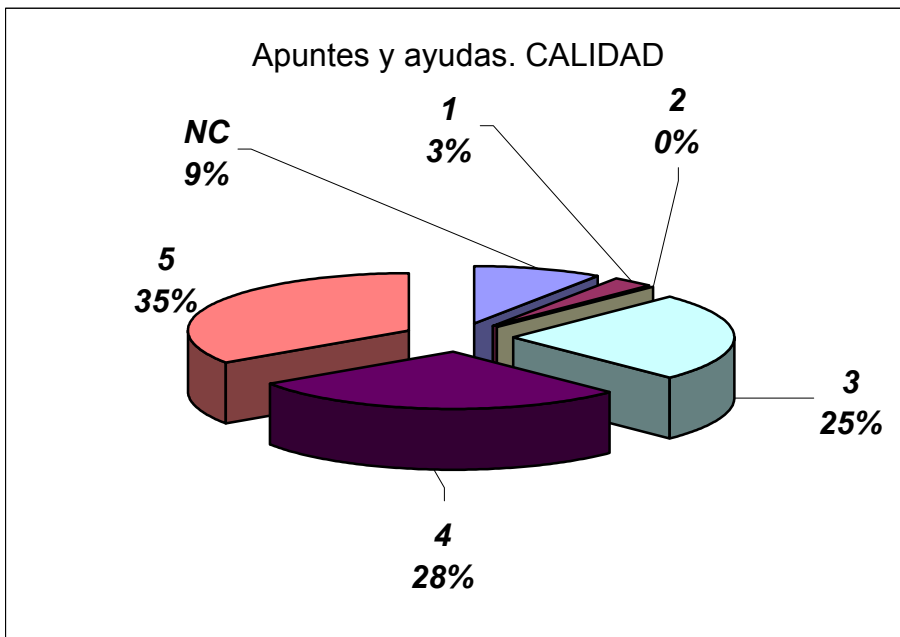


Práctica en aula: Casos Prácticos, Escenarios.
APORTACIÓN DE CONOCIMIENTOS



Práctica en sala de triaje: Triaje real.
APORTACIÓN DE CONOCIMIENTOS





Como se puede ver, a excepción de la cantidad y calidad de los apuntes y ayudas, que han recibido una valoración más baja, dado que por las características de gratuidad del curso, han sido más bien escasos, el resto de las valoraciones han sido muy positivas, situándose por encima del 90% las puntuaciones 4 y 5, en las preguntas contestadas.

También la valoración del profesorado ha sido muy buena (datos no mostrados).

Consideramos que, como curso piloto, la experiencia ha sido muy provechosa, tanto para los profesores como para los alumnos.

Mostramos seguidamente los comentarios y observaciones expresados por los alumnos.

Contenido del Módulo práctico

Observaciones

- *El grupo teórico se hizo un poco pesado (en especial introducción al sistema de triaje) por repetirse lo mismo que en la sesión teórica de diciembre. Las escalas más interesantes.*
- *Excelente.*
- *Muy interesante.*
- *Aplicable y válido.*

Profesorado

Observaciones

- *Es muy interesante que sean diferentes enfermeras, porque así se ven diferentes maneras de enfocar el triaje.*
- *Muy agradables, simpáticos y colaboradores. Muy positivo en el programa de triaje que están realizando.*
- *Muy agradables y colaboradores con nosotros.*
- *Excelentes profesionales con muy buen trato humano.*
- *Transmiten sus conocimientos de forma clara y concisa.*

Material didáctico

¿Que has encontrado a faltar?

- *Unos apuntes de explicación de los motivos de consulta.*
- *Nada.*

Espacios y tiempo

Observaciones

- *El horario es demasiado largo (12h/día).*
- *Aunque hay momentos que se hace un poco denso, la relación de aprendizaje y tiempo es correcta.*
- *Visión muy clara del trabajo.*

Nos gustaría que nos dieras tu opinión general sobre el Módulo Práctico del Curso de Triage

- *1. Buen método para enseñar a clasificar.*
- *2. Aprendes mucho a utilizar el PAT.*
- *3. Da una visión muy clara y profunda del sistema de triaje.*
- *Ha sido interesante y diferente del tipo de triaje que conocía.*
- *Ha sido una experiencia muy buena y muy positiva y con muchas ganas de que mi hospital lo pueda poner en práctica lo antes posible.*
- *Aplicable para mejorar mi trabajo diario.*
- *Buena herramienta para mejorar el trabajo en el servicio de urgencias.*
- *Lo mejor del curso, pues te das cuenta que es una realidad aplicable, muy fácil de manejar. No es una utopía.*

Nos gustaría que nos dieras tu opinión sobre las modificaciones necesarias para adaptar el MAT a tu Servicio de Urgencias

- *1. Estructural: Preparar la admisión para tener médico y enfermera*
- *2. Recursos Humanos: Aumentar plantilla (1 enfermera por turno)*
- *3. Organizativos: Cambiar y consensuar los nuevos circuitos*
- *4. Recursos materiales: Para admisiones (traje) material médico necesario para efectuar el triaje y hardware para utilizar el PAT.*
- *Hacer que los médicos sean polivalentes y no tan especialistas. Variación de la estructura que tenemos. Más personal haciendo triaje (2). Soporte de un camillero o celador responsable. Cambio de mentalidad del personal.*

- *Sesión explicativa al personal médico para explicar bien el módulo de triaje y la buena capacidad y predisposición de enfermería para llevarlo a término.*
- *Creo que mi hospital debería adaptar el espacio físico además de aumentar el personal de enfermería.*

Nos gustaría que nos dieras tu opinión sobre el Programa de Ayuda al Triage (PAT) una vez la has visto funcionar. ¿Que crees que puede aportar a tu Servicio de Urgencias?

- *1. Información general del Servicio.*
- *2. Organización.*
- *3. Y más importante, una buena priorización de los enfermos según gravedad.*
- *4. Datos para poder aprovechar mejor los recursos existentes.*
- *5. Poder valorar el trabajo de los profesionales que trabajan en Urgencias.*
- *Muy interesante, constructivo, diferente y original. Aporta una nueva visión de las valoraciones en un Servicio de Urgencias.*
- *Optimizar recursos. Distribuir mejor las cargas de trabajo. Disminuir el tiempo de espera. Dar prioridad al nivel de Urgencia de forma objetiva.*
- *Agilizar el tiempo de espera. Optimizar recursos. Distribuir mejor las cargas de trabajo al personal de enfermería. Dar prioridad a los pacientes graves de forma objetiva.*
- *Un control sobre la gravedad de los pacientes que esperan. Sobre la distribución de los pacientes. Control de calidad asistencial.*
- *Detectar errores.*
- *Eficacia y eficiencia.*
- *Evita que ningún paciente grave se quede en la sala de espera.*
- *Es un método perfecto, sin fisuras.*
- *Aporta formación y ayuda al personal ya formado.*